

କଠିନ ବର୍ଜ୍ୟବସ୍ତୁ ପରିଚାଳନା ତାଲିମ ମଡ୍ୟୁଲ



କଠିନ ବର୍ଣ୍ଣ୍ୟବସ୍ତୁ ପରିଚାଳନା
ତାଲିମ ମଡୁ୍ୟଲ



ମଡ୍ୟୁଲର ପରିଚୟ ଓ ସିଦ୍ଧାନ୍ତ

ବର୍ଜ୍ୟବସ୍ତୁ ପରିଚାଳନାକୁ ବୈଜ୍ଞାନିକ ଭାବେ ନ ବୁଝି ବର୍ଜ୍ୟବସ୍ତୁ ସହ ଜଡ଼ିତ ଭୁଲ ବ୍ୟବହାର ଓ ଅଭ୍ୟାସକୁ ବଦଳାଇବା କଠିନ ।

ମଡ୍ୟୁଲ ମାଧ୍ୟମରେ ଦିଆ ଯାଇଥିବା ମୁଖ୍ୟ ବାର୍ତ୍ତା

ଗୋଷ୍ଠିଗତ ସହଭାଗିତା ବଢ଼ାଇବା ପାଇଁ ବାର୍ତ୍ତା

ବର୍ଜ୍ୟବସ୍ତୁ ଜଣେ ବ୍ୟକ୍ତି ଦ୍ଵାରା ଜମା ହୋଇ ନ ଥାଏ । ଏଥି ପାଇଁ ଆମେ ସମସ୍ତେ ଦାୟୀ, ତେଣୁ ଆମେ ଏହି ଦାୟିତ୍ଵକୁ ଆଗକୁ ନେଇ ବର୍ଜ୍ୟବସ୍ତୁକୁ ଅଲଗା ଅଲଗା ରଖିବା ଓ ଏହାକୁ ପୁଣି ଥରେ ବ୍ୟବହାର କରିବାକୁ ଏକଜୁଟ ହୋଇ କାମ କରିବାକୁ ହେବ ।



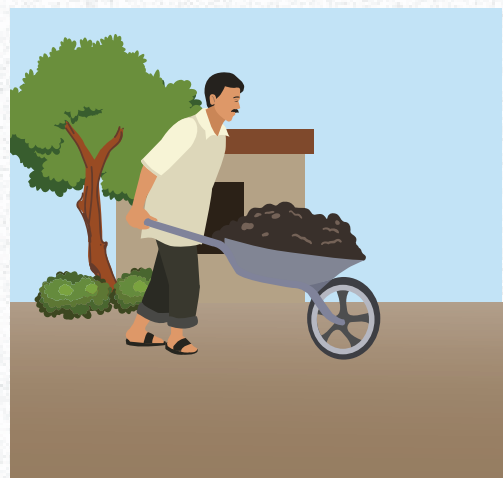
ନେତୃତ୍ଵ କ୍ଷମତା ବିକଶିତ କରିବାକୁ ବାର୍ତ୍ତା

ସମସ୍ୟା ବର୍ଜ୍ୟବସ୍ତୁରୁ ନୁହେଁ ବରଂ ଏହା ସହ ଜଡ଼ିତ ବିଚାର ଓ ଏହାକୁ ବୁଝିବା ଉପରେ ନିର୍ଭର କରେ, ଆସନ୍ତୁ ବର୍ଜ୍ୟବସ୍ତୁ ସହିତ ଏକ ନୂତନ ସମ୍ପର୍କ ତିଆରି କରନ୍ତୁ ।



ବ୍ୟବହାରରେ ପରିବର୍ତ୍ତନ ଆଣିବା ପାଇଁ ବାର୍ତ୍ତା

ବର୍ଜ୍ୟବସ୍ତୁ ମୂଲ୍ୟବାନ ହୋଇଥିବା କାରଣରୁ ଏହାକୁ ଫିଙ୍ଗି ଆମେ ନିଜର ଆୟର ସାଧନରୁ ନିଜର ମୁହଁ ମୋଡ଼ି ନେଉଛନ୍ତି । ଏହି ତିନୋଟି ବାର୍ତ୍ତା ବର୍ଜ୍ୟବସ୍ତୁ ସହ ଜଡ଼ିତ ପୂର୍ବାଗ୍ରହକୁ ଦୂର କରି, ବିଚାର ବଦଳାଇ ଓ ବର୍ଜ୍ୟବସ୍ତୁର ମୂଲ୍ୟ ସମ୍ପର୍କରେ ବୁଝିବାରେ ସହଯୋଗ କରିବ ।



ପୂର୍ବ ପରୀକ୍ଷା

ଏହି ତାଲିମକୁ ଦୁଇଟି ବସ୍ତ୍ରର ଉଦ୍ଦେଶ୍ୟ ସମିତି ସହ କରା ଯାଇଛି ।

ଫଳାଫଳ

ସହଭାଗୀ ମାନେ ସ୍ଵୀକାର କଲେ ଯେ ବର୍ଜ୍ୟବସ୍ତୁକୁ ନେଇ ଆମେ ସମସ୍ତେ ପ୍ରଥମେ ନିଜର ବିଚାର ବଦଳାଇବା ଦିଗରେ କାମ କରିବୁ ।



୧. ଏହି ପ୍ରଶିକ୍ଷଣ ଗୁଡ଼ିକ କାହା ପାଇଁ ?

ସ୍ୱଚ୍ଛତା ସମିତି ସଦସ୍ୟ ଏବଂ ବାସିନ୍ଦା, ଜ୍ଞାନୀ, ସ୍ୱୟଂ ସହାୟକ ଗୋଷ୍ଠୀର ସଦସ୍ୟ, ପୁରୁଷ ଏବଂ ମହିଳା, ସେବା ପ୍ରଦାନକାରୀ, ଏନଜିଓ କର୍ମଚାରୀ, ଅଙ୍ଗନଓସ୍ତ୍ରୀ ଏବଂ ଆଶା କର୍ମୀ ।

୨. ଏହି ପ୍ରଶିକ୍ଷଣ କେତେ ସମୟ ଲାଗିବ ?

୪୫ ମିନିଟ୍

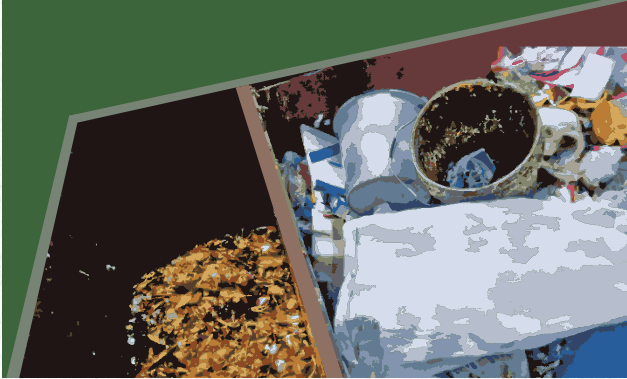
୩. ଏହି ତାଲିମର ଉଦ୍ଦେଶ୍ୟ କଣ ?

- » ବର୍ଜ୍ୟବସ୍ତୁ ର ପ୍ରକାର ଏବଂ ଏମାନଙ୍କ ଭିତରେ ପାର୍ଥକ୍ୟ ଜାଣିବାକୁ ସମ୍ପ୍ରଦାୟର ପ୍ରତିନିଧିମାନଙ୍କୁ ପ୍ରସ୍ତୁତ କରିବା ।
- » ଘର ସ୍ତରରେ ଅଳିଆ ବ୍ୟବହାର ଏବଂ ପୃଥକତା ପାଇଁ ଗୋଷ୍ଠୀକୁ ପ୍ରସ୍ତୁତ କରିବା ।
- » ବର୍ଜ୍ୟବସ୍ତୁ ପରିଚାଳନାରେ ଗୋଷ୍ଠୀଗତ, ସେବା ପ୍ରଦାନକାରୀ ଏବଂ ମ୍ୟୁନିସିପାଲିଟି ନିଗମର ଦାୟିତ୍ୱ ଏବଂ ସହଭାଗିତା ବିଷୟରେ ବୁଝିବା ବିକାଶ କରିବା ।
- » ସ୍ୱାସ୍ଥ୍ୟ, ପରିମଳ ଏବଂ ବର୍ଜ୍ୟବସ୍ତୁ ପରିଚାଳନା ମଧ୍ୟରେ ସଂଯୋଗର ଗୁରୁତ୍ୱ ଉପରେ ଧ୍ୟାନ ଦେବା ।



୪. ତାଲିମ ପାଇଁ କେଉଁ ସାମଗ୍ରୀ ଆବଶ୍ୟକ ହେବ ?

- » ବାର୍ଟ ପେପର, ସ୍କେଚ ପେନ, ଓଦା ଶୁଖିଲା ବିପଜ୍ଜନକ, ନିର୍ମାଣ ବର୍ଜ୍ୟବସ୍ତୁ



ବାର୍ଟ ପେପର, ସ୍କେଚ ପେନ



ଓଦା ଶୁଖିଲା ବିପଜ୍ଜନକ, ନିର୍ମାଣ ବର୍ଜ୍ୟବସ୍ତୁ

୫. ସୁବିଧାକାରୀ ପ୍ରଶିକ୍ଷଣ କିପରି କରିବେ ?

- » ଅଂଶଗ୍ରହଣକାରୀଙ୍କ ବୁଝାମଣା ଏବଂ ଅଭ୍ୟାସକୁ ଜାଣିବା ।
- » ଏକ ଗୋଲାକାରରେ ବସିବାକୁ ସୁବିଧାକାରୀମାନଙ୍କୁ କୁହନ୍ତୁ ।
- » ସେମାନେ କିପରି ଘରୋଇ ସ୍ତରରେ ଅଳିଆ ସଂଗ୍ରହ କରନ୍ତି ଏବଂ ବିସର୍ଜନ କରନ୍ତି ସେମାନଙ୍କୁ ପଚାରନ୍ତୁ ।
- » ଏହି ପ୍ରକ୍ରିୟାରେ ଆସୁଥିବା ଆହ୍ୱାନ ଗୁଡ଼ିକ ବିଷୟରେ କଥାବାର୍ତ୍ତା କରନ୍ତୁ ।
- » ସହରରେ ଅଳିଆ ବଢୁଥିବାର ସାଧନ ଅନୁଷ୍ଠାନ ଉତ୍ତରାଧିକାରୀଙ୍କୁ କୁହନ୍ତୁ । ଆଲୋଚନାର ମୁଖ୍ୟ ତଥ୍ୟଗୁଡ଼ିକୁ ଧ୍ୟାନ ଦିଅନ୍ତୁ ।

ଚର୍ଚ୍ଚାର ମୁଖ୍ୟ ବିନ୍ଦୁ ଗୁଡ଼ିକ ନୋଟ କରି ନିଅନ୍ତୁ ।

୬. ସୁବିଧାକାରୀ ସହରଗୁଡ଼ିକରେ ବର୍ଜ୍ୟବସ୍ତୁର ସ୍ଥିତି ଜଣାନ୍ତୁ ?

- » ସୁସ୍ଥ ଜୀବନ ଯାପନ କରିବା ପାଇଁ ପରିବେଶକୁ ସଫା ରଖିବା ନିହାତି ଆବଶ୍ୟକ ।
- » ସହର ଏବଂ ବସ୍ତିରେ ଆଧୁନିକତାର କାରଣ ହେତୁ ଅଳିଆ ଓ ଆବର୍ଜନା ବଢିବାରେ ଲାଗିଛି ।
- » ଭାରତରେ ଜଣେ ବ୍ୟକ୍ତି ପ୍ରତିଦିନ ୨୦୦ ରୁ ୭୦୦ ଗ୍ରାମ ଅଳିଆ ଉତ୍ପାଦନ କରେ ।
- » ସହରା ଭାରତରେ ପ୍ରତିଦିନ ୬୨ ନିୟୁତ ଟନ୍ ଅଳିଆ ଉତ୍ପାଦନ ହୁଏ ।
- » ଏଥିରୁ ୪୩ ନିୟୁତ ଟନ୍ ସଂଗ୍ରହ କରାଯାଏ ।
- » ୧୧.୩ ନିୟୁତ ଟନ୍ ବର୍ଜ୍ୟବସ୍ତୁକୁ ଟ୍ରିଟମେଣ୍ଟ କରାଯାଏ ।
- » ୩୧ ନିୟୁତ ଟନ୍ ବର୍ଜ୍ୟବସ୍ତୁ ଲ୍ୟାଣ୍ଡଫିଲ୍ରେ ପଡ଼ି ଚାଲି ରହେ ।

ଆବର୍ଜନା ର ଉତ୍ସ



୮. ବର୍ଜ୍ୟବସ୍ତୁ ଦ୍ୱାରା ହୋଇଥିବା କ୍ଷତି

ସ୍ୱାସ୍ଥ୍ୟ ଉପରେ ପଡ଼ିବା ପ୍ରଭାବ

» ଅସ୍ୱଚ୍ଛ ବର୍ଜ୍ୟବସ୍ତୁ କାଟପତକ ଜନ୍ମ ହୁଏ ଯାହା ସଂକ୍ରମଣ ଏବଂ ରୋଗ ବିସାର କରେ ।



୯. ପରିବେଶ ଉପରେ ପ୍ରଭାବ

ଅଳିଆ ଆବର୍ଜନାରୁ ବାହାରିବା ପଦାର୍ଥ ମୁଖ୍ୟ ଜଳ ସ୍ରୋତରେ ମିଶେ ଯାହା ସଂକ୍ରମଣ ବିସ୍ତାର କରେ ।

୧୦. ମଣିଷ ଏବଂ ପଶୁମାନଙ୍କ ଉପରେ ପ୍ରଭାବ

ଲ୍ୟାଣ୍ଡଫିଲ ନିକଟରେ ରହୁଥିବା ମଣିଷମାନେ ଅଳିଆ ଆବର୍ଜନାରୁ ବାହାରିଥିବା ବିଷାକ୍ତ ଗ୍ୟାସ ହେତୁ ଚର୍ମ ରୋଗ ଏବଂ ଜୀବନ ପ୍ରତି ବିପଦ ଥିବା ରୋଗ ହେବାର ସମ୍ଭାବନା ବଢ଼ିଥାଏ ।

୧୧. ଏହାର ସମାଧାନ କିପରି ହେବ ସେ ବିଷୟରେ ଆଲୋଚନା କରନ୍ତୁ ?

- » ଅଳିଆ କଣ ?
- » ବର୍ଜ୍ୟବସ୍ତୁର କୌଣସି ମୂଲ୍ୟ ଅଛି କି ?
- » ବର୍ଜ୍ୟବସ୍ତୁ କେବଳ ଅଦରକାରୀ କି ?
- » ଯଦି ଏହା ଅଦରକାରୀ ନୁହେଁ, ତେବେ ଏହାର ବ୍ୟବହାର କଣ ?
- » ସୁବିଧାକାରୀ ବର୍ଜ୍ୟବସ୍ତୁ ବିଷୟରେ ସୂଚନା ଦିଅନ୍ତୁ ।
 - ଘରୁ ବିଭିନ୍ନ ପ୍ରକାରର ବର୍ଜ୍ୟବସ୍ତୁ ଉତ୍ପନ୍ନ ହୁଏ ଯାହାକୁ ପୁଣିଥରେ ବ୍ୟବହାର କରାଯାଇପାରିବ ।
 - ସମସ୍ତ ଅଳିଆ ନଷ୍ଟ ନୁହେଁ ।
 - ତିନୋଟି ପ୍ରକାରର ଘରୋଇ ବର୍ଜ୍ୟବସ୍ତୁ ଅଛି –



- ୧. **ଓଡ଼ା ବର୍ଜ୍ୟବସ୍ତୁ** – ରୋଷେଇ ଘରର ବଳିଥିବା ଖାଦ୍ୟ, ପରିବା ଓ ଫଳର ଚୋପା, ଚା ପତ୍ର, ବଗିଚାରୁ ବାହାରିଥିବା ବର୍ଜ୍ୟ ବସ୍ତୁ, ପତ୍ର ଯାଇଥିବା ଫଳ ଓ ପରିବା, ଅଣ୍ଡାର ଚୋପା, ନଡ଼ିଆ ଚୋପା ଇତ୍ୟାଦି
- ୨. **ଶୁଖିଲା ବର୍ଜ୍ୟବସ୍ତୁ** – କାଗଜ, ପ୍ଲାଷ୍ଟିକ, କପଡ଼ା, ଧାତୁ, ଜୋତା ଚପଲ, ବିଜୁଳି ଉପକରଣ, ବୋତଲ, ରେପର, ଲଫଂପା, ଅର୍ମକୋଲ ଆଦି
- ୩. **ବିପଜନକ ବର୍ଜ୍ୟବସ୍ତୁ** – ଚୋର, ସିରିଂଜ, ସାନିଟାରୀ ପ୍ୟାଡ, କୀଟନାଶକ, ଔଷଧ, ଫେଟ, ବିସ୍ଫୋରଣ ହେଉଥିବା ସାମଗ୍ରୀ, ଭାଙ୍ଗି ଯାଇଥିବା କାଚ, ବିଜୁଳି ଓ ବାୟୋ ମେଡିକାଲ ବର୍ଜ୍ୟବସ୍ତୁ

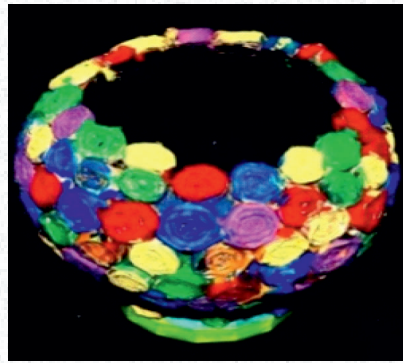




ତେଣୁ ଆମେ ଏଥିପାଇଁ କଣ କରିପାରିବା

- » ଘରୁ ହିଁ ପ୍ରଥମେ ଆରମ୍ଭ କରନ୍ତୁ
- » ଡଷ୍ଟବିନ ବ୍ୟବହାର କରନ୍ତୁ
- » ଓଦା, ଶୁଖିଲା ଏବଂ ବିପଜ୍ଜନକ ମଧ୍ୟରେ ପାର୍ଥକ୍ୟ କରନ୍ତୁ
- » ଅଳିଆ ଆବର୍ଜନା ଗାଡିରେ ବର୍ଜ୍ୟବସ୍ତୁ ପୁଅକ କରିବା ପାଇଁ ଅଲଗା ଅଲଗା ଜାଗାରେ ପକାଇବ







୧୨. ବର୍ଜ୍ୟବସ୍ତୁକୁ କିପରି ବିସର୍ଜନ କରିବେ ?

ଓଦା ବର୍ଜ୍ୟବସ୍ତୁ ଗୁଡ଼ିକର ଘରସ୍ତରରେ ନିଷ୍କାସନ କରନ୍ତୁ ।

- » ପନିପରିବା ରୋପା ଏବଂ ପତ୍ର ପଶୁମାନଙ୍କୁ ଖାଇବାକୁ ଦିଆଯାଇପାରେ ।
- » ଜମ୍ପୋଷ୍ଟ ତିଆରି ପାଇଁ ଓଦା ଆବର୍ଜନା ବ୍ୟବହାର କରାଯାଇପାରେ ।

ଶୁଖିଲା ବିପଜ୍ଜନକ ବର୍ଜ୍ୟବସ୍ତୁ କୁଆଡ଼େ ଯିବ ?

- » କାଗଜ ତିଆରି କରି ପାରିବା
- » କବାଡ଼ିକୁ ବିକି ପାରିବା
- » ସାଜସଜ୍ଜା ସାମାନ ତିଆରି କରିବା ପାଇଁ ବ୍ୟବହାର କରିବା

ନିର୍ମାଣ ବର୍ଜ୍ୟବସ୍ତୁ କେଉଁ କାମରେ ଆସିବ ?

- » ରାସ୍ତା/ଚଲାପଥ ନିର୍ମାଣ କରିବା ପାଇଁ

୧୨. ବାଛିବାର ଅଭ୍ୟାସ ଗ୍ରହଣ କରିବାକୁ ପ୍ରସ୍ତୁତ

- » ଆବର୍ଜନାକୁ ବାଛିବା ପାଇଁ ସୁବିଧାକାରୀ ଅଂଶଗ୍ରହଣ କରିଥିବା ଲୋକଙ୍କୁ ଅଭ୍ୟାସ କରାନ୍ତୁ ।

୧୩ ଅଧିବେଶନର ଶେଷ ଏବଂ ପରବର୍ତ୍ତୀ ପଦକ୍ଷେପ

- » ଅଂଶଗ୍ରହଣକାରୀମାନେ ଏହି ଅଭ୍ୟାସ ଜାରି ରଖନ୍ତୁ ଏବଂ ବସ୍ତ୍ର ଅନ୍ୟମାନଙ୍କୁ ଚିଖାନ୍ତୁ ।

Copyright@2022 Centre for Advocacy and Research

Disclaimer: All rights reserved. This content for the module has been developed by CFAR for the purpose of training community representatives on solid waste management

This material/booklet/IEC/communication collateral or any portion thereof may not be reproduced, modified or used in any manner whatsoever without written permission of CFAR

This project is supported by



Address: H-16A, 2nd & 3rd Floor, Kalkaji, New Delhi - 110 019

Phone: +91 11 26418846 | 26410133 | 26224301

Email: contact@cfar.org.in

Website: <https://cfar.org.in>